

# ***La gestione delle sugherete a cura dell'Agenzia Forestas***

Salvatore Mele and Sara Maltoni  
(Agenzia FoReSTAS)

Coordinator



Partners



**Forestas**

Agencia forestal regional pro sviluppo de su territoriu e de s'ambiente de sa Sardigna  
Agenzia forestale regionale per lo sviluppo del territorio e dell'ambiente della Sardegna  
**SardegnaForeste**



This project has received funding from the European Union's Horizon 2020 research and innovation programme under grant agreement No 774632

[www.incredibleforest.net](http://www.incredibleforest.net)  
[info@incredibleforest.net](mailto:info@incredibleforest.net)

## Rilevanza del settore sughericolo

- > In Sardegna il 83% della copertura sughericola d'Italia (RAS, UDS 2008)
- > Le sugherete sono la più grande categoria forestale dopo le leccete in un'isola in cui il 50% del territorio è forestale (INFC, 2005)
- > Le sugherete occupano in Sardegna circa 140.000 ha (UDS, 2008):

**Pascoli arborati a sughera**  
**5-25% copertura**



**Sugherete pure**  
**> 25% copertura**



**Boschi misti con sughera**  
**> 20% copertura**



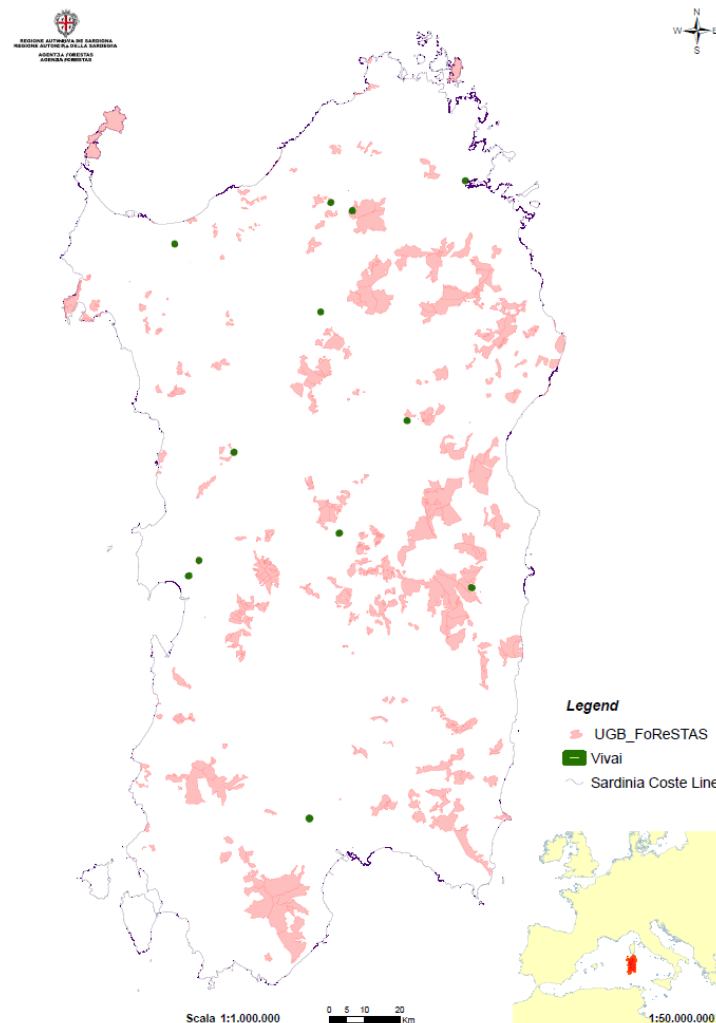
## La nostra Agenzia

«*Agenzia Forestale Regionale per lo Sviluppo del Territorio e dell'Ambiente della Sardegna (FoReSTAS)*»

L.R. n. 8/2016, **FoReSTAS** è il più grande gestore forestale della Sardegna, Pubblico, sotto coordinamento Ass.to Ambiente.

### FoReSTAS

- **220.000 ha** - **10%** superficie regionale
- **176** Presidi Forestali
- **4800** persone
- **Cantieri in tutta l'isola, dalla costa all'interno**
- Proprietà: Regione (**37%**), Comuni (**40%**) privati R.D. 3267/23 (**23%**)

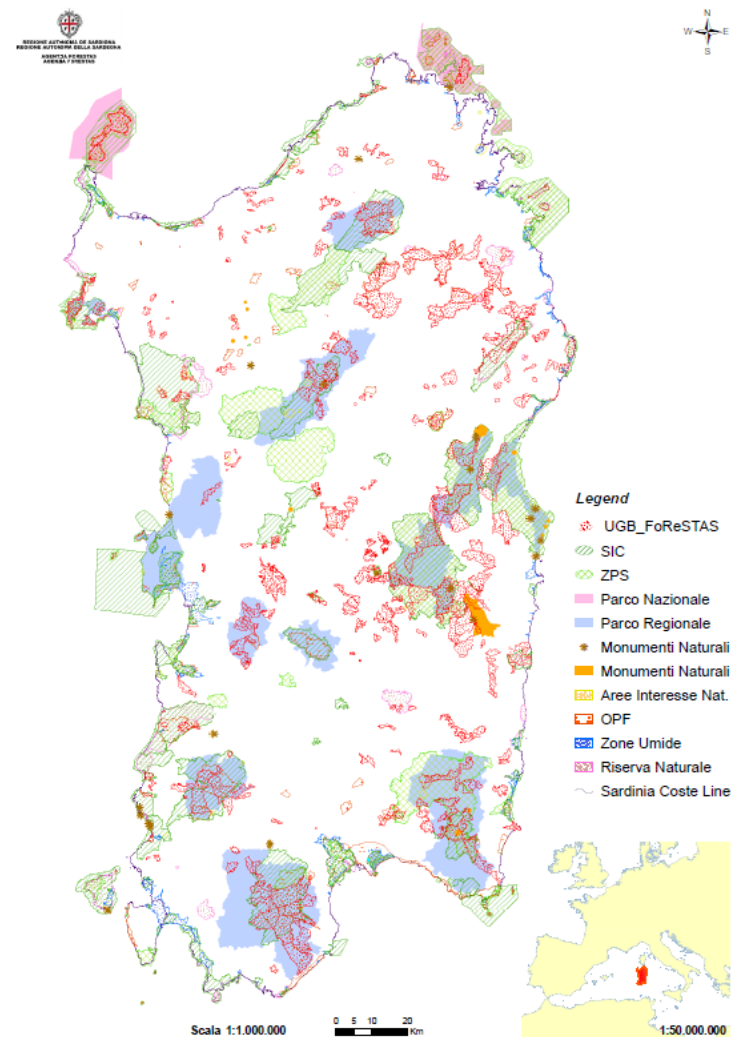


## La nostra Agenzia

Sovrapposizione con aree protette:

**41%** Rete Ecologica Regionale (RER)

- 80.000 ha of SIC (33)
- 45000 ha ZPS
- MAB Unesco sites, parchi nazionali e regionali , etc



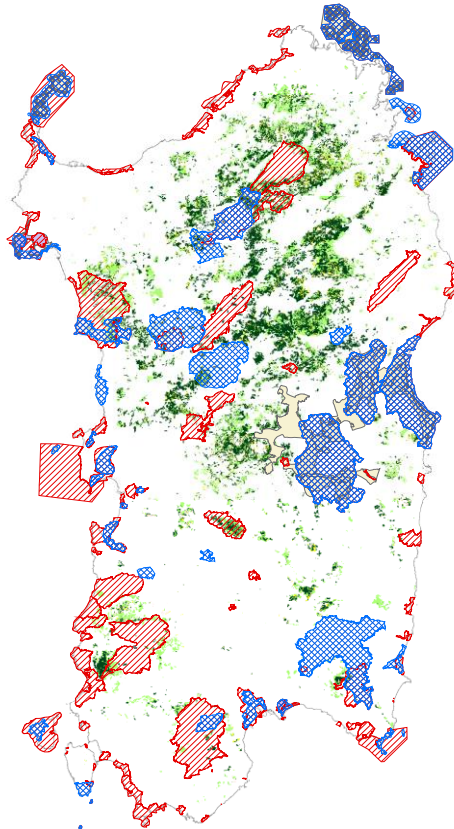


## Le nostre sugherete

### Aree interesse sughericolo e Rete Natura 2000

13% sugherete  
(INFC, 2005)

30 su 93 SIC  
(PFAR, 2008)



- Speial Protected Areas (ZPS)
- Special Areas fo Conservation (SIC)

### Habitat di interesse comunitario

9330 – *Q. suber* forests

6310 - Dehesas with evergreen *Q. spp.*  
(+ 6220 *Thero-Brachipodieta*)

**Stato di conservazione: Unfavourable/  
Inadequate/Bad** (EUNIS, 2018)



Ospitano specie endemiche, rare e minciate di flora, funghi e fauna

## **Che programmi abbiamo per la gestione delle sugherete?**

1. Più sughero!!
2. Protezione, Conservazione e Resilienza degli ecosistemi sughericoli  
..... Valorizzazione Servizi Ecosistemici
3. Ottenere Riconoscimento della Gestione Sostenibile delle sugherete
4. Migliorare la Governance del settore sughericolo

## 1. PIÙ SUGHERO !!

- > Mancanza di materia prima per l'industria
- > La domanda di sughero è in aumento
- > **Demaschiatura ed estrazione in lotti abbandonati**  
**Interventi di recupero delle sugherete e impianti**



Mancanza di redditività della gestione delle sugherete : CORK QUALITY ASSESSMENT (valutazione accurata di quantità e prezzo)

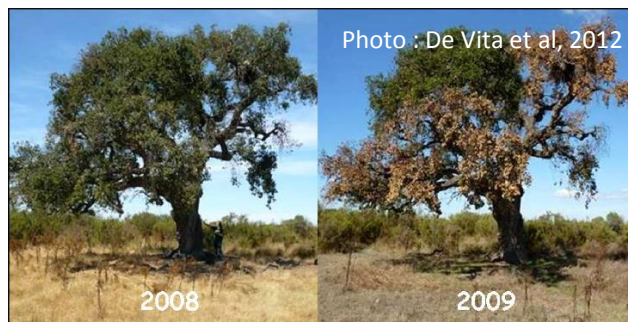
> *Gli ecosistemi di origine antropica, come le sugherete, possono essere mantenuti solo assicurando la sostenibilità economica basata sulla remuneratività del sistema (Bugalho et al 2011)*

## 2. Conservazione e Resilienza

Incendi boschivi



Deperimento sugherete



> Maggiore complessità compositiva e strutturale delle sugherete (miste vs pure; copertura) per maggiore resilienza e adattamento al CC

> Bilanciare Usi del Suolo (pascolo, lavorazioni suolo)

> Materiale Propagazione

Danni biotici



Sovrapascolo e lavorazioni





## ... valorizzazione SERVIZI ECOSISTEMICI

### REGOLAZIONE

#### PURE CORK oak forests in Sardinia

Tot VALUE	427 (euro ha <sup>-1</sup> year <sup>-1</sup> )
- Watershed prot.	261
- Cork production	93
- Fodder	44
- Carbon seq.	37 (Corona et al. 2017)

### CULTURALI



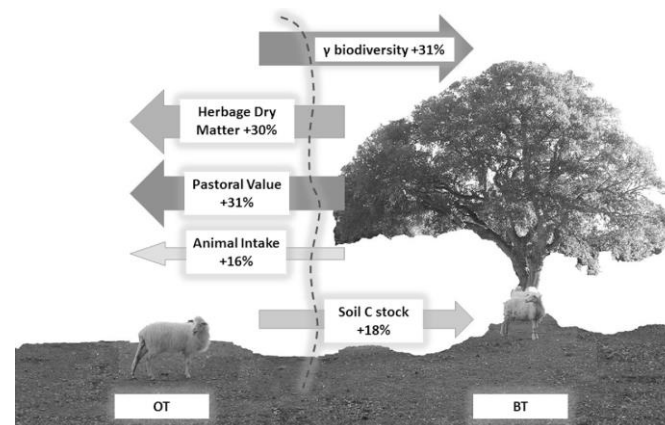
History and Identity



### PRODUZIONE



### TRADE-OFFS



[Seddaiu et al. 2018]

### 3. Riconoscimento della GFS

#### CERTIFICAZIONE FORESTALE

> *Consumer Preferences link cork to high quality wines (APCOR survey, 2017)*



- > CERTIFICAZIONE PILOTA (2010-2013) DI 8.000 HA GESTITI DA FORESTAS
- > Studying INDICATORS FOR CORK OAK MGM SUSTAINABILITY (Pollastrini et al. 2018)

#### MIGLIORARE ASPETTI COMUNICAZIONE

**Key message: LE SUGHERETE HANNO BISOGNO DELL'INTERVENTO ANTROPICO PER LA PROPRIA CONSERVAZIONE!**

## 4. MIGLIORARE GOVERNANCE



**RAFFORZARE I LEGAMI CON I VARI ATTORI DELLA CATENA DI VALORE**

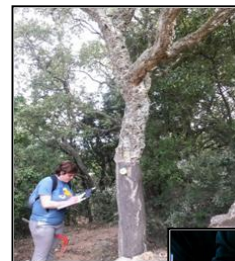
### IMPORTANZA dei NETWORK FUNZIONALI

#### RETE RURALE NAZIONALE

[www.reterurale.it](http://www.reterurale.it)



#### RETI DI RICERCA (Tender) From Science to Practice



#### H2020 INCREDIBLE



INCREDIBLE receives funding from the European Commission's H2020 programme through the RUR-10-2016-2017 call, Thematic Networks compiling knowledge ready for practice

# Grazie della Vostra attenzione

Sara Maltoni [smaltoni@forestas.it](mailto:smaltoni@forestas.it)

Salvatore Mele [smele@forestas.it](mailto:smele@forestas.it)

Coordinator



Partners



**Forestas**

Agente forestale regionale per il biologico di su  
territorio e da ambiente di su Sardegna  
Agente forestale regionale per lo sviluppo del  
territorio e dell'ambiente della Sardegna  
**SardegnaForeste**



This project has received funding from the European Union's Horizon 2020 research and innovation programme under grant agreement No 774632

[www.incredibleforest.net](http://www.incredibleforest.net)